

難治性精神疾患に対する専門的治療研修

都内の医療機関に従事する医療関係者ほか、地域支援事業者・行政関係者を対象に「難治性精神疾患に対する専門的治療（クロザピン、ECT）」に関する理解促進を目的とした研修会を開催いたします。本研修会を通して実際の臨床、治療効果、経過、退院後の支援など、イメージを共有し、医療・福祉の質向上に貢献できれば幸いです。奮って受講くださいますようお願い申し上げます。

■ □ 研修の概要 ■ □

対象

都内の医療機関に従事する医療関係者ほか、地域支援事業者・行政関係者

定員

クロザピン300名 ECT300名（先着順）

研修名	配信日程および詳細
クロザピン※1 ・基礎研修 ・応用研修	オンデマンド配信期間：令和5年8月1日（火）～令和6年2月29日（木） ライブ配信日：令和5年10月下旬～11月上旬に1回実施（120分）予定※2,3
ECT※1 ・基礎研修 ・応用研修 （中級・上級）	オンデマンド配信期間：令和5年8月1日（火）～令和6年2月29日（木） ライブ配信日：令和5年10月下旬～11月上旬に1回実施（120分）予定※2,3

※1 オンデマンド配信する講義動画は一部を除いて令和4年度と同じ内容です。

※2 ライブ配信日については決定次第、受講対象者にご案内予定です。

※3 ライブ配信は、クロザピン（応用研修）及びECT（応用研修（中級））のみで実施します。

➤ クロザピン

・ 基礎研修

クロザピンの導入から維持まで全体のイメージを掴んでいただきたく、対象となる患者像や治療による変化、支援の必要性や内容をお伝えいたします。

講師：精神科医師・薬剤師・看護師・精神保健福祉士・訪問看護師

・ 応用研修

臨床や福祉、行政の現場で実践応用するために、講義ではクロザピンの知識を深め、さらに経験を共有するための事例をライブ配信で紹介いたします。

講師：精神科医師・薬剤師・看護師・精神保健福祉士・訪問看護師

➤ ECT

・ 基礎研修

ECTの総論からECTの流れ、医療連携、訪問看護による支援までを網羅し、対象となる患者像やECTの効果、支援の必要性や内容などイメージの共有を目指します。

講師：精神科医師・看護師・精神保健福祉士・作業療法士・訪問看護師

・ 応用研修 中級（実践）編

臨床や福祉、行政の現場で実践応用できるように、中級（実践）編ではECTを含めた治療計画、適応判断の考え方、ECTを実施した事例を中心にECTの知識を深めてまいります。

講師：精神科医師・麻酔科医師・薬剤師・看護師・医療安全・手術室・精神保健福祉士・訪問看護師

・ 応用研修 上級編

治療の効果を高める方法、メディカルチームによる専門性の高い取り組み、ECTの高度な知識と技術を中心に重要なポイントをお伝えいたします。

講師：精神科医師・麻酔科医師・薬剤師・看護師

※上級編の内容はECTについて十分に経験を積んでいる医療関係者向けです。

■ □ 研修申込 ■ □

- ① 下記URLもしくはQRコードより、申込フォームにアクセスの上、受講申込をしてください。
- ② 受講申込書（Googleフォーム）の2ページ目にございます同意書にも必要事項をご入力の上、送信してください。

■ □ 研修申込 ■ □ 申込期間：令和5年5月15日（月）～令和5年6月30日（金）

研修申込フォーム https://forms.gle/Tw9czMwKNVb8nTyN8	研修CM https://youtu.be/xpkRacwEQ_A	LINE公式アカウント 「難治性精神疾患地域支援@東京」
 定員に達し次第、締め切りとなります (先着順)	 研修の様子をお伝えします	 最新情報をお届けします

※インターネット等の通信料、本研修で使用する資料の印刷（ダウンロード）等にかかる費用は受講者負担となります。
※LINE公式アカウントからも研修申込フォームへのアクセスや研修CMを見ることができます。

■ □ 研修申込から受講開始までのスケジュール ■ □

① 申込

上記にある研修申込フォームQRコードもしくはURLにアクセスしてお申込ください。

※研修申込フォームはGoogleフォームを使用しております。

② 申込完了メールの受信

受講申込書の送信を完了いただきましたら、Googleフォームより入力内容のコピーを自動返信いたします。

③ 研修受講に関する詳細のご連絡

オンデマンド配信開始の1週間前頃までに、申込時に入力いただいたメールアドレス宛に、研修受講（視聴）に必要な受講URL、ID、パスワード等をお送りします。

④ オンデマンド配信開始

各自ご受講をお願いいたします。



本事業は東京都福祉保健局より国立精神・神経医療研究センターが委託を受けて実施しています。

■ □ 研修受講についての諸注意と補足 ■ □

- お申込みいただいた研修について、オンデマンド配信開始の1週間前頃までに詳細のご連絡メールがお手元に届かない場合は、お手数ですが、事務局までお問合せください。
- 受講申込書送信完了後に入力内容に訂正がある場合は事務局宛にメールでお知らせください。
- 募集締切期日までに同意書の送信が確認できない場合はご受講いただけません。
- 定員に達し次第、募集終了となります。ご了承ください。
- 各研修終了後、修了証発行要件（理解度テストの提出）を満たした受講者に修了証を発行いたします。なお、クロザピン応用研修およびE C T応用研修中級（実践）編では理解度テストの提出に加え、ライブ配信受講も修了証発行の要件となります。
- ご提出いただく個人情報は適切に管理し、漏洩、不正流用、改ざん等の防止対策を講じるとともに、受講に関する連絡に使用いたします。

■ □ 東京都難治性精神疾患地域支援体制構築事業 ■ □

- 難治性精神疾患に対する専門的治療研修（研修に関するお問い合わせはこちら）

難治性精神疾患研修事務局： jimu-nanchisei-tokyo@ncnp.go.jp

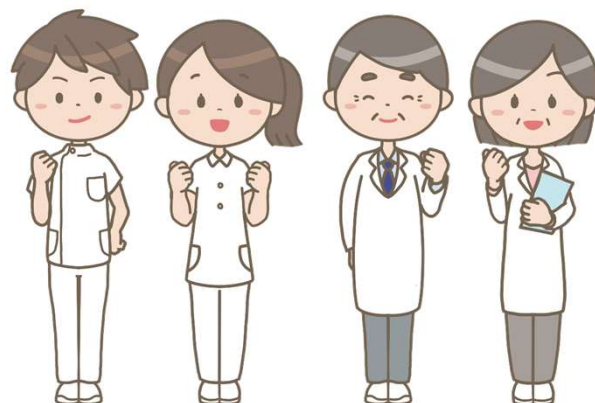
- 難治性精神疾患相談窓口（専門的治療に関する相談はこちら）

ホームページ： <https://tokyo-nanchi-soudan.ncnp.go.jp>



- 難治性精神疾患に関する情報（最新情報をお届け）

LINE公式アカウント：「難治性精神疾患地域支援@東京」



令和5年度「難治性精神疾患研修」の
オンデマンド配信及びライブ配信受講にかかる諸条件などについて

標記について、オンデマンド研修受講及びライブ研修受講にかかる諸条件等は、下記のとおりとなりますのでご注意ください。

記

1. 基礎研修・応用研修ともに研修ポータルサイトにて講義動画をオンデマンド配信いたします。これに加え、応用研修（クロザピン・ECT中級（実践）編）では、ZOOMまたはZOOMウェビナーを使用したライブ配信を実施いたします。ライブ配信については詳細が決定次第、ご案内させていただきます。
2. ライブ配信については事前に受講場所（勤務場所、自宅等）で必ずZOOM（ZOOMウェビナー）の接続確認を行ってください。研修受講時には、1人に1台の機器（PC・スマートフォン・タブレット等）をご準備ください。
3. インターネットへの接続環境を受講者側で準備していただきます。

パソコン	OS	・ Windows10以降 ・ macOS 11.1 Big Sur、 macOS 12 Monterey以上
	ブラウザ	・ Google Chrome 最新版 ・ Firefox 最新版 ・ Microsoft Edge 最新版 ・ safari 最新版 ※JavaScript/Cookie必須
スマートフォン （タブレット端末含む）	OS	・ iOS 11以上 ・ Android OS 8.0以上 ※iOSはSafari/AndroidはChromeを推奨
プラグイン	不要	
CPU	2GHz以上	
メモリ	3GB以上	
通信速度	2Mbps以上の安定した回線速度	

4. 個別の接続に関する技術的なサポートは、研修窓口では対応出来兼ねますので、所属のネットワーク担当部署へご相談ください。
5. 講義資料は、オンデマンド講義でご案内する研修ポータルサイトにて掲載いたします。
6. 研修画面をビデオカメラ等で録画することは、禁止いたします。
7. 受講場所は、職場、自宅等、問いません。

以上