



摂食障害治療  
支援センター  
設置運営事業

# 摂食障害支援拠点病院を作って 診療連携体制を地域に築きませんか？

- 摂食障害の支援拠点病院は都道府県と協働して、摂食障害に関する知識・技術の普及啓発、他医療機関への地域連携支援体制の構築のための調整を行う病院です
- 各都道府県が1カ所指定する摂食障害の支援拠点病院の全国設置を目指しています
- 厚生労働省・都道府県から事業費が助成されます
- 支援拠点病院とともに摂食障害の治療支援体制構築にご協力いただける連携医療機関も広く募集しています



## 拠点病院は現在5カ所しかありません

これから増やして摂食障害の患者さんが診療を受けられる医療を実現したい！

拠点病院になったとして、  
診療連携のイメージがつかない



患者が押し寄せたらどうしよう

連携医療機関になっても良いが、  
入院診療のスキルがない



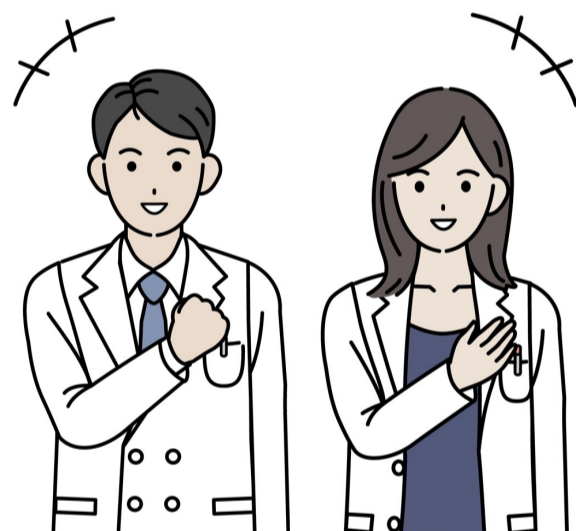
入院を取ってくれる病院が  
あれば、外来くらいなら



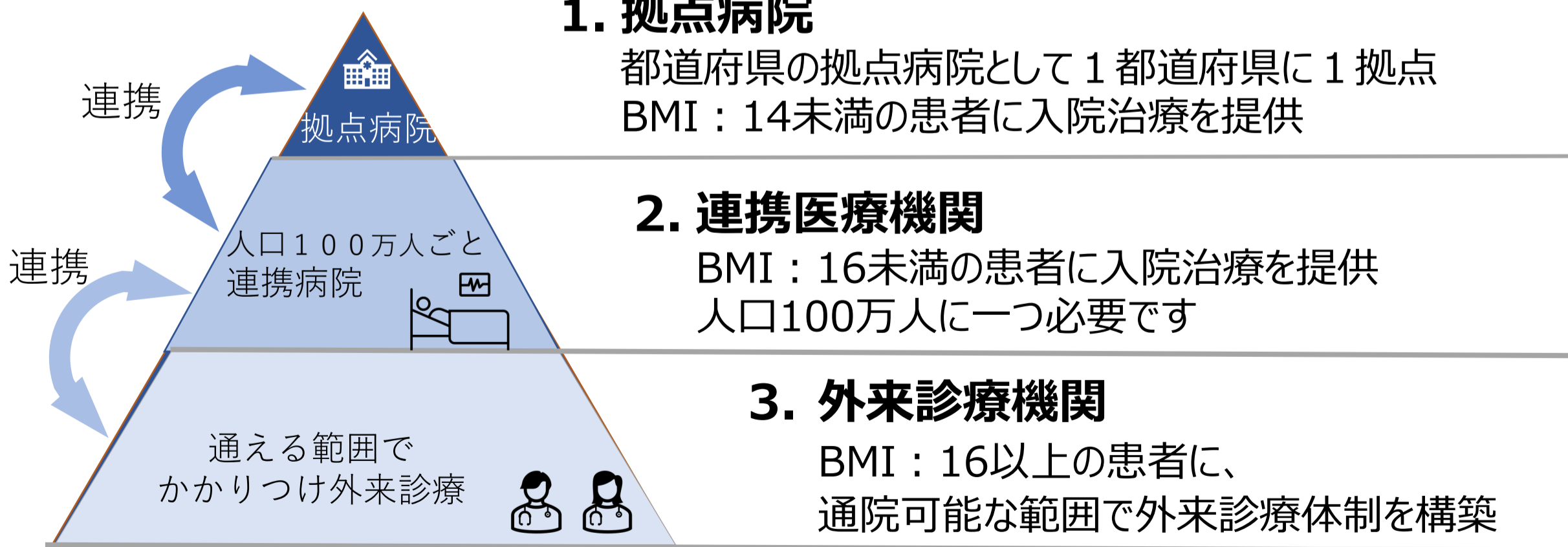
## その悩み我々がサポートします！

### 摂食障害治療支援センター設置運営事業

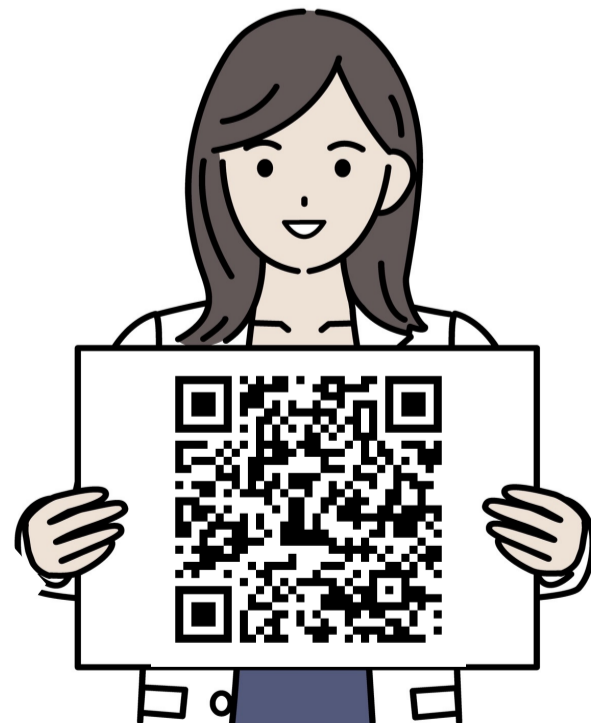
- 1. 拠点病院候補へのサポート**  
設置準備へ詳細なガイダンス  
拠点病院運営ノウハウ
- 2. 連携医療機関へのサポート**  
標準的な入院治療の研修  
医療連携体制整備のノウハウ
- 3. 外来診療機関へのサポート**  
初心者でもできる外来診療の研修



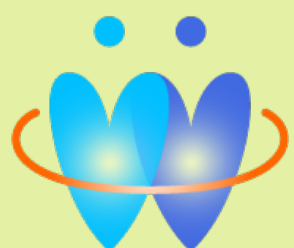
## 人口と病院機能に応じた 診療連携モデル



拠点病院になる要件や  
事業の詳細はウェブサイトへ！



一緒に摂食障害患者の支援に取り組みましょう！ 詳細は以下の連絡先までお問い合わせください。



摂食障害治療支援センター設置運営事業  
**摂食障害全国支援センター**  
Center for Eating Disorder Research and Information

Email: EDcenter@ncnp.go.jp  
Tel: 042-346-1961  
国立精神・神経医療研究センター内