

認知症治療と診断の最前線

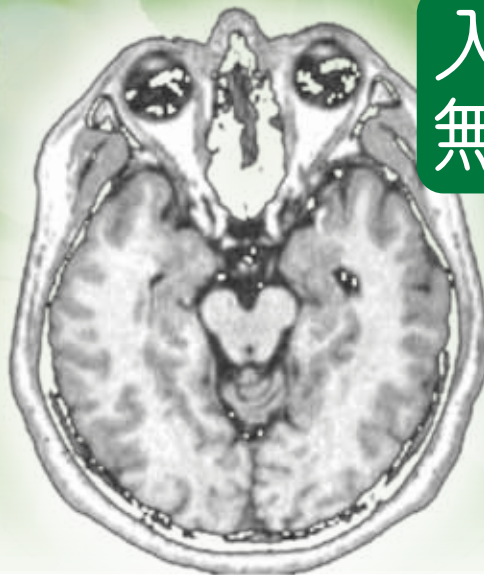
2012年11月24日(土)

午前9時30分～11時30分

会場：ルネ小平 レセプションホール
〒187-0041 東京都小平市美園町 1-8-5
☎ 042-345-5111
🌐 <http://www.runekodaira.jp/>

開会挨拶・座長：中込和幸
(トランスレーショナル・メディカルセンター)
臨床研究支援部長

入場
無料



「認知症治療と診断の最前線」講座内容

1 アルツハイマー病の臨床診断方法の進歩と新しい治療戦略

特命副院長／病院第一精神診療部長 有馬 邦正

2 画像で見る認知症

脳病態統合イメージングセンター (IBIC)
センター長 松田 博史

3 治験って何だろう？

～参加の流れと参加のメリット・デメリット
臨床薬理学会認定 CRC / 看護師長 玉浦 明美

🚆 電車をご利用の方



🚌 バスをご利用の方

- JR 武蔵小金井駅(日立国際電気経由)小平駅南口→所要時間 約 20 分
- JR 武蔵小金井駅(昭和病院・花小金井駅南口経由)小平駅南口→所要時間 約 40 分
- 小平営業所(JR 武蔵野線・新小平駅経由)小平駅南口
- 国分寺駅北入口(学園東町経由)小平駅南口
- 国分寺駅北入口(松ヶ丘住宅経由)小平駅南口

参加を希望される方は
事前にお申し込みください

当日参加も可能ですが、満席の場合はお断りすることもあります

お申し込み方法

はがき又はFAXにて氏名、連絡先を明記の上11月10日までに下記までお申し込みください。

お申込み先

はがき：〒187-8551
小平市小川東町4-1-1
国立精神・神経医療研究センター 治験管理室
FAX：042-346-2120

連絡先

独立行政法人国立精神・神経医療研究センター
治験管理室
TEL：042-341-2712(内線7289)
URL：<http://www.ncnp.go.jp/>

お申込み：FAX 用紙又ははがきにてお申し込みください。 FAX：042-346-2120

市民公開講座 FAX申込用紙

締切日：2012年11月10日(土)



ご送付先

24時間受付

042-346-2120

独立行政法人国立精神・神経医療研究センター 治験管理室 行

2012年11月24日(土曜日) 9:30 ~ 11:30
市民公開講座「認知症治療と診断の最前線」に参加を希望します。

記入もれがないようご確認ください。

ふりがな	
氏名	
連絡先	

※大変申し訳ありませんが FAX 一枚につきお一人様ずつの申込みとさせていただきます。

市民公開講座 はがき申込

締切日：2012年11月10日(土)

下記のようにご記入の上ポストへご投函ください。

おもて

うら

1	8	7	8	5	5	1
小	平	市	小	川	東	町
4	1	1	1			
独	立	行	政	法	人	
国	立	精	神	・	神	経
医	療	研	究	セ	ン	タ
治	験	管	理	室	行	き

見
本

市民公開講座に申込みます
ふりがな
氏名
連絡先

※大変申し訳ありませんが はがき一枚につきお一人様ずつの申込とさせていただきます。